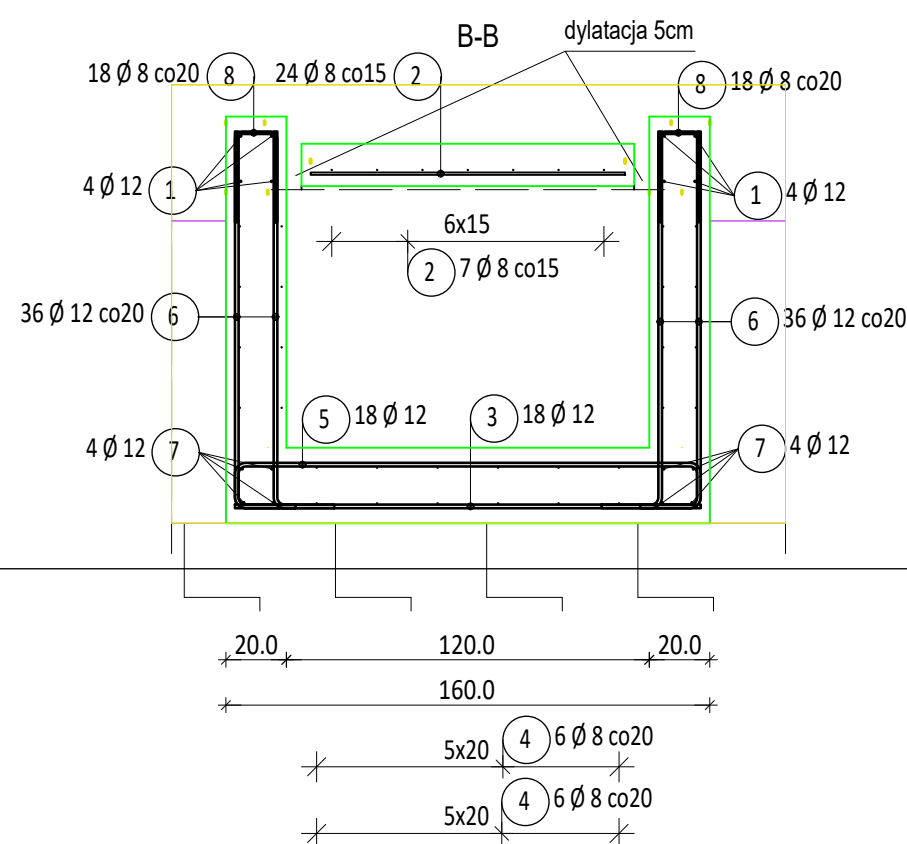
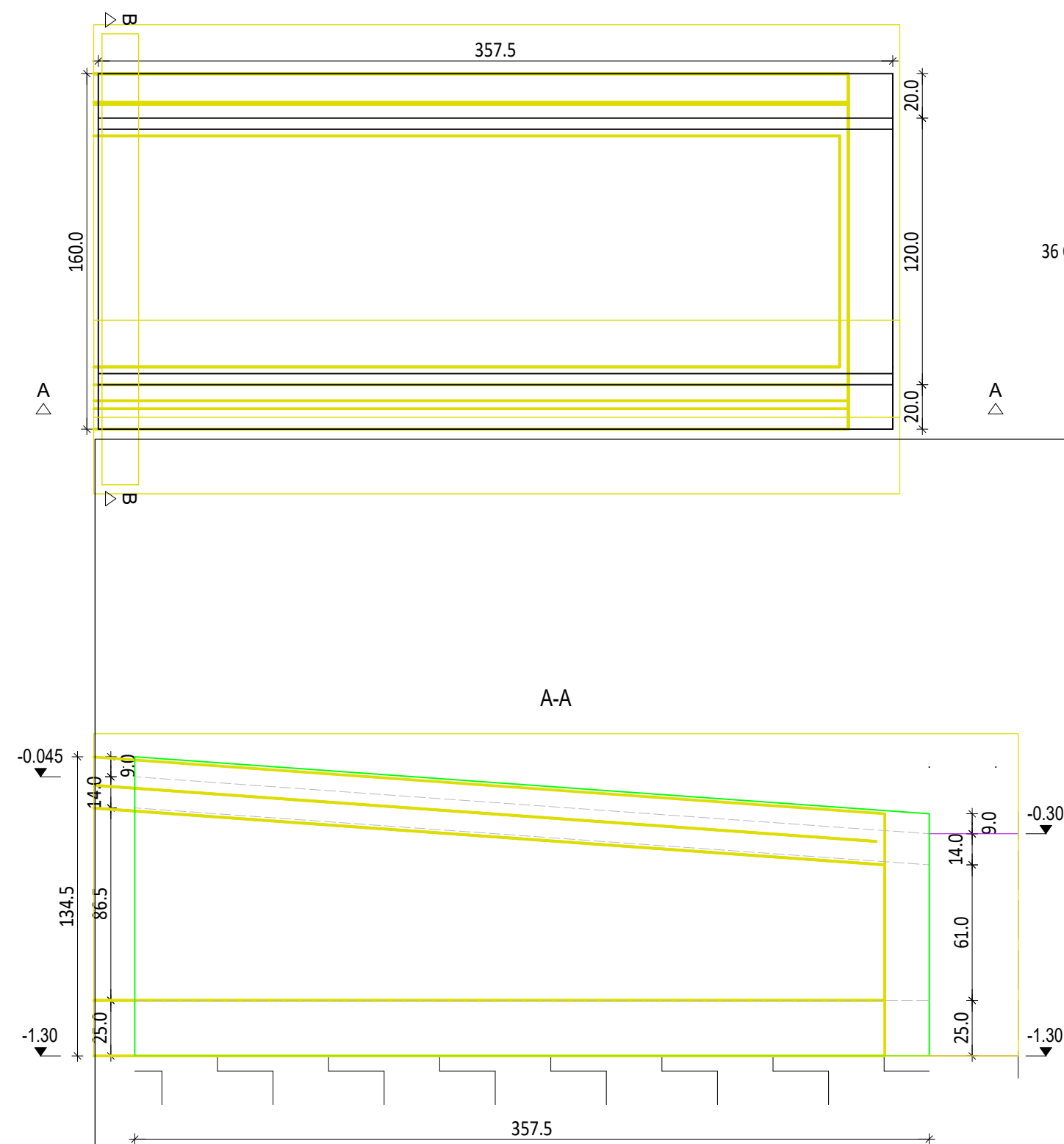


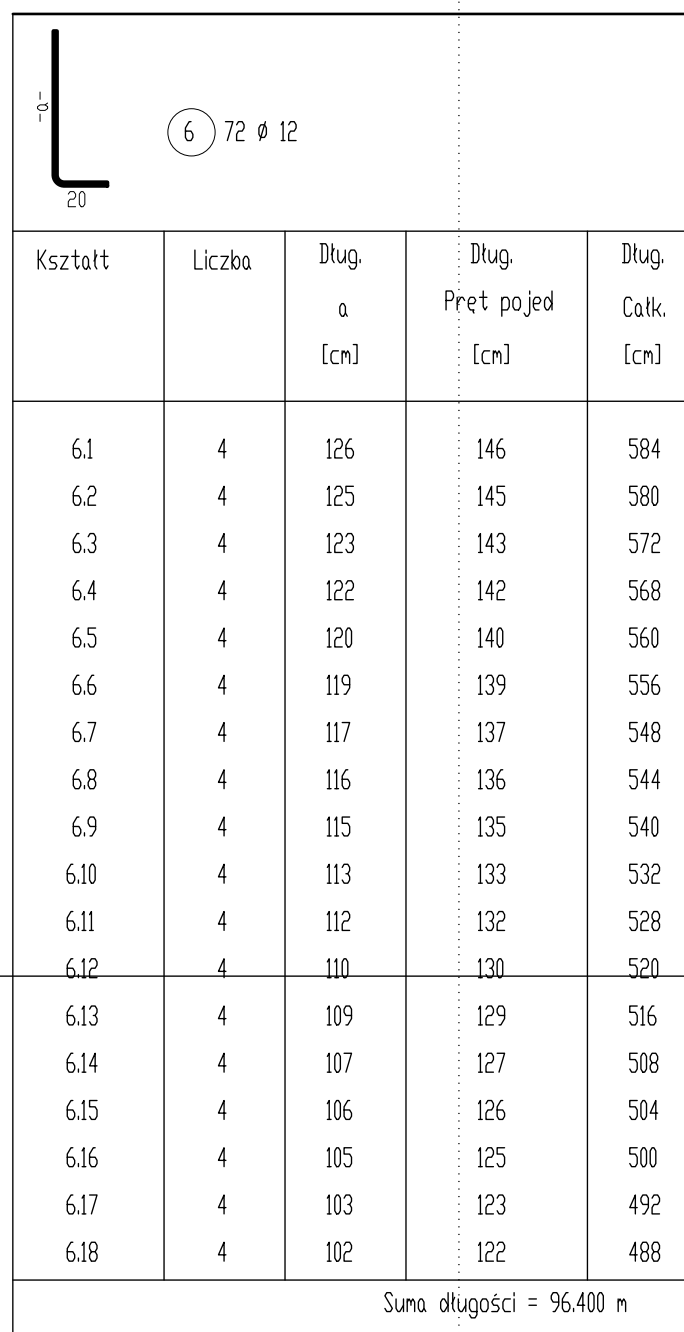
Skala = 1:25



Poz.	Szt.	Ø [mm]	Długość poj. [m]	Długość całkowita [m]	Masa [kg]
1	8	12	3.52	28.16	25.01
2	1	8	mb	107.27	42.37
3	18	12	1.54	27.72	24.62
4	12	8	3.52	42.24	16.68
5	18	12	2.24	40.32	35.80
6	72	12	-X-	96.40	85.60
7	8	12	3.52	28.16	25.01
8	36	8	0.74	26.64	10.52

Masa całkowita [kg] :

265.61



Uwagi:

1. Projekt należy rozpatrywać łącznie z częścią architektoniczną projektu oraz projektami pozostałych branż
2. Beton: C25/30
3. Stal zbrojeniowa: B500SP
4. Otulina zbrojenia: 30 mm
5. Pręty łączyć na zakład min. 40Ø, chyba, że wskazano inaczej
6. Wymiary podano w centymetrach, a poziomy w metrach

Generalny projektant projektu typowego:

mp project mirosław pacek
modern structure design & consultancy

ul. Balicka 134, 30-149 Kraków
tel. 603-800-189, e-mail: biuro@mppproject.pl

Projektant:

Nazwa inwestycji:		PRZYSZKOLNA HALA SPORTOWA Z ZAPLECZEM SOCJALNYM I BOISKIEM WIELOFUNKCYJNYM O WYMIARACH 13 X 22,5 m Z KONSTRUKCJĄ STAŁOWĄ SAMONOŚNĄ	
Inwestor:			
Adres inwestycji:			
Branża:		KONSTRUKCJA	
Faza:		PROJEKT TYPOWY	
Projektant:		Nr uprawnień:	Data projektu:
Sprawdzający:		Nr uprawnień:	
Autor projektu typowego:		dr inż. Robert Cybulski do projektowania bez ograniczeń w specjalności konstrukcyjno- budowlanej SLK/7602/PBKb/17	Data projektu typowego: MAJ 2023
Weryfikator projektu typowego:		dr inż. Łukasz Rduch do projektowania bez ograniczeń w specjalności konstrukcyjno- budowlanej SLK/5526/POOK/14	
Opracowanie projektu typowego:			
Nazwa rysunku:		Zbrojenie pochylni Pns	Skala: 1 : 25 Numer rysunku: K-018